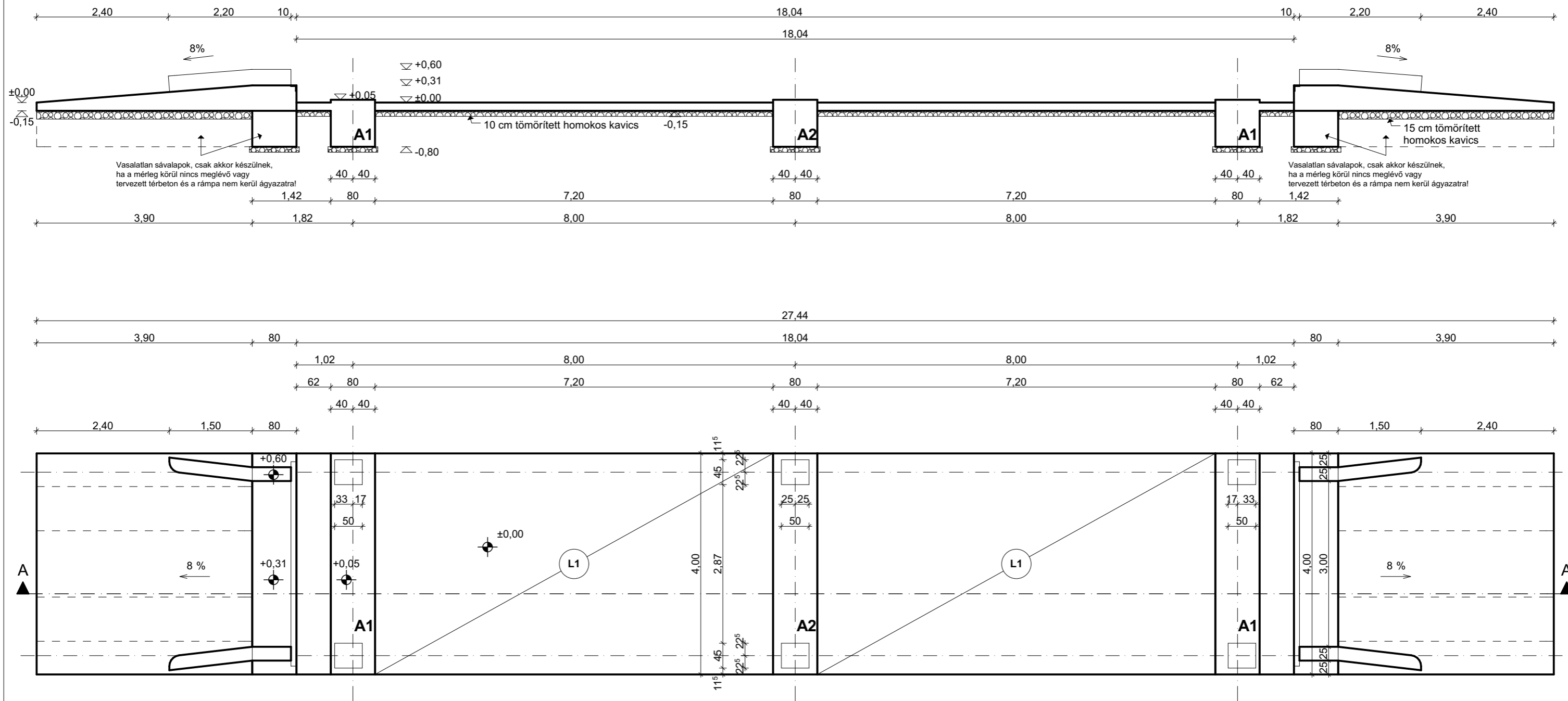


A - A



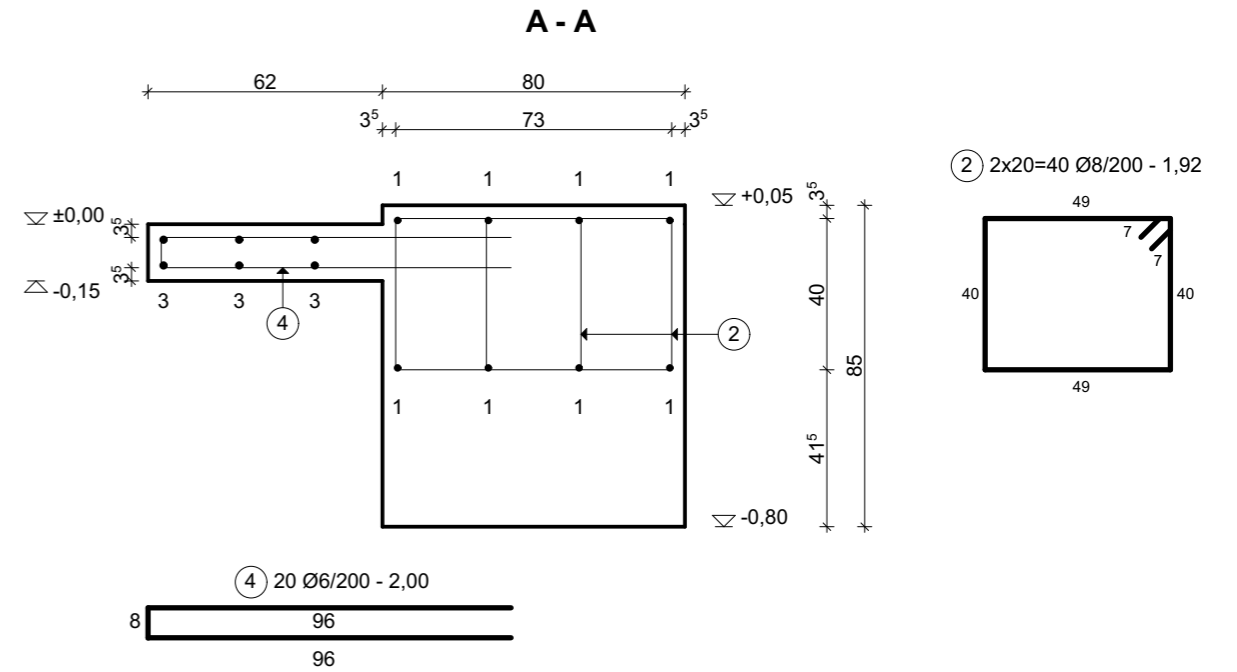
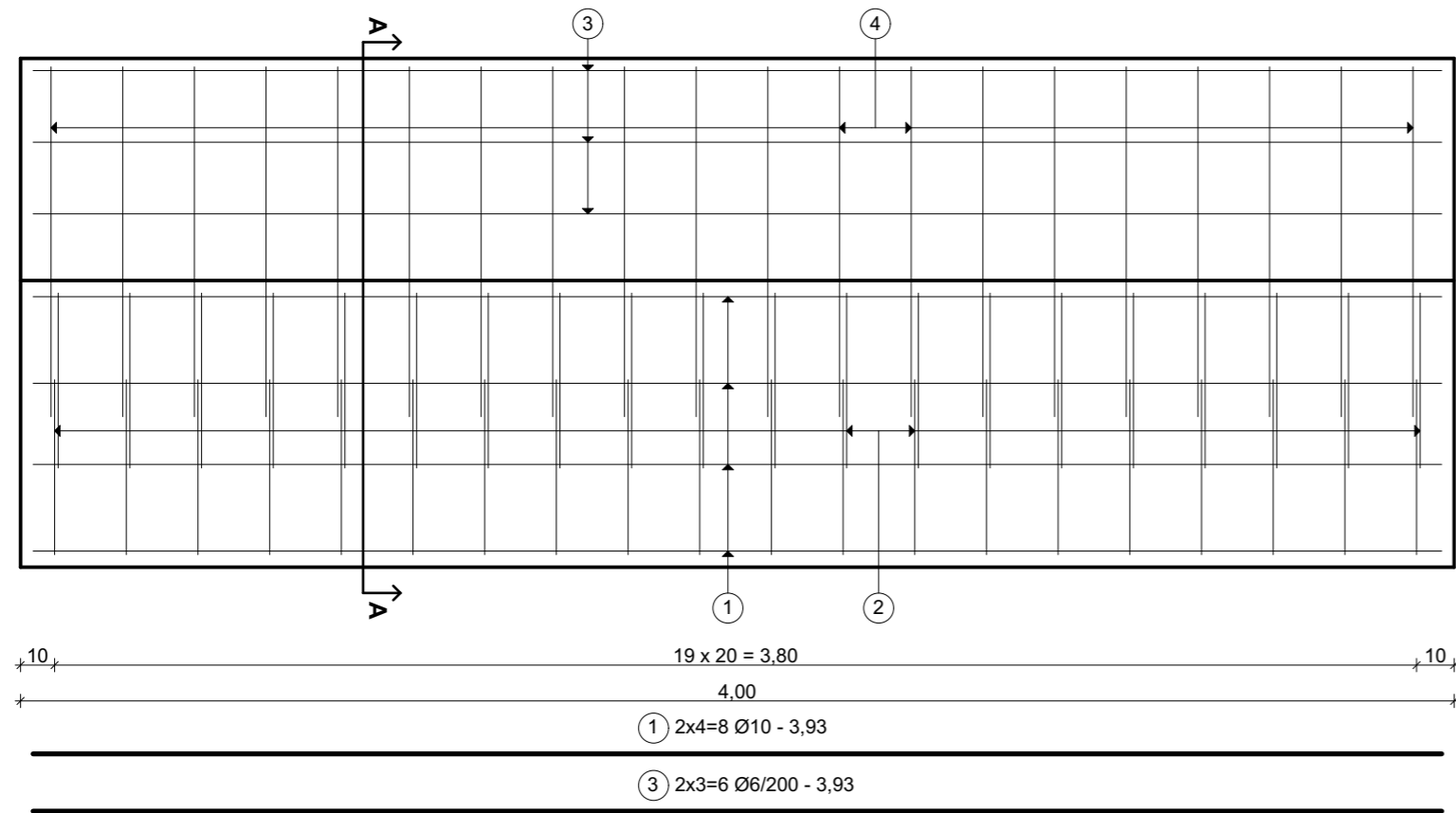
A HÍDMÉRLEG ELHELYEZÉSÉHEZ SZÜKSÉGES LEMEZ - SZERELVÉNYEKET
A METRIPIND-M93 KFT. ELŐÍRÁSAISZERINT KELL BEÁLLÍTANI!

A HOMOKOS KAVICS ÁGYAZAT ELŐTÖMÖRÍTETT ALJZATRA KERÜLJÖN,
AZ ELŐTÖMÖRÍTÉS FOKA 90%.
A KAVICS ÁGYAZAT TÖMÖRSÉGI FOKA 95%.

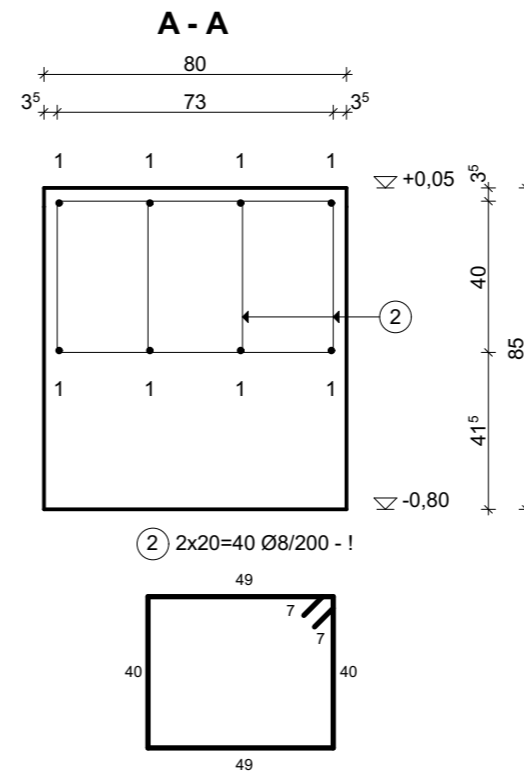
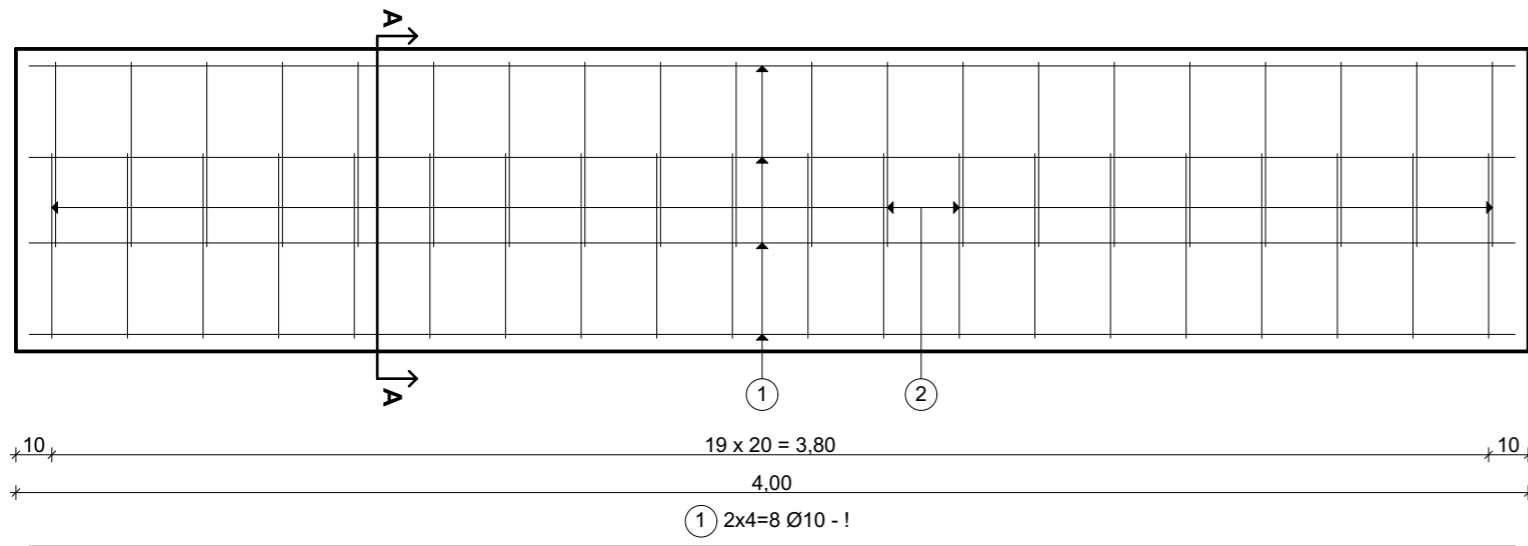
Ez a terv Varga György szellemi tulajdona, szerzői jogvédelem alatt áll!

VARGA GYÖRGY egyéni vállalkozó ny.sz.:31764667		6753 Szeged, Szék utca 9. topszerk@delfin.hu tel: (20) 94 64 777
ÉPÍTETŐ: Metripind - M93 mérleggyártó Kft. 6800 Hódmezővásárhely, Bajcsy - Zsilinszky u. 70.		MUNKASZÁM: V016/2015
TÁRGY: 18.0 m-es, 6 mérőcellás hidmérleg kiemelt változat		DÁTUM: 2016.04.
TERVFAJTA: Alapozási kiviteli terv		RAJZSZÁM: SA-1
RAJZ MEGNEVEZÉSE: Akna zsaluzási terve		
FELELŐS TERVEZŐ: VARGA GYÖRGY OKL.ÉPÍTŐMÉRNÖK (T-706-0186)		

A1 alaptest
Készül: 2 db



A2 alaptest
Készül: 1 db



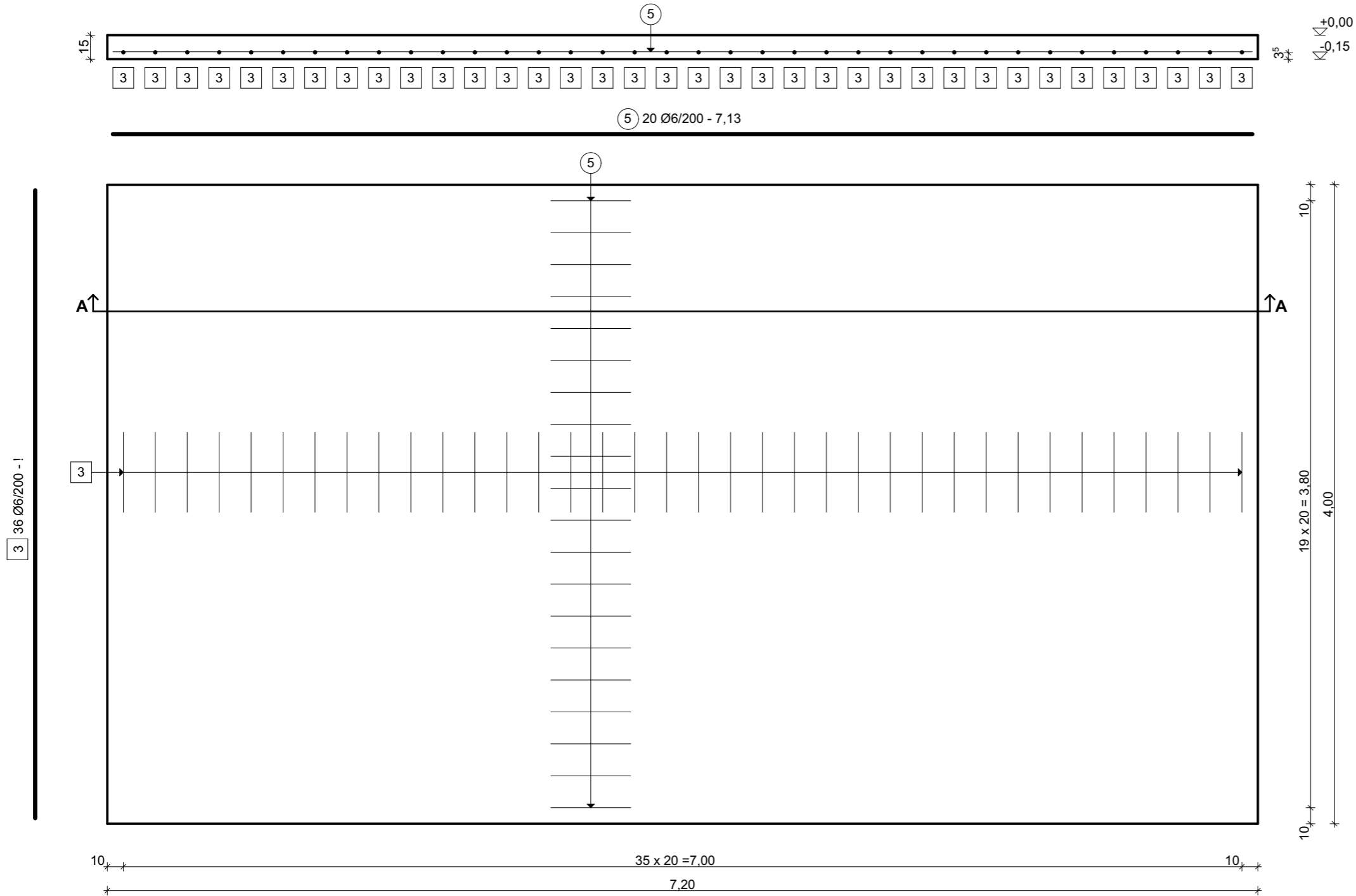
Betonminőség: XC1 → C20/25-XC1-16-S2
XC2 → C25/30-XC2-16-S2
XC3 → C30/37-XC3-16-S2
Betonacél minőség: Ø6, Ø8 B 240
Ø10 B 500
Betontakarás: 3,5 cm

Ez a terv Varga György szellemi tulajdona, szerzői jogvédelem alatt áll!

VARGA GYÖRGY egyéni vállalkozó ny.sz.:31764667		6753 Szeged, Szék utca 9. topszerk@delfin.hu tel: (20) 94 64 777
ÉPÍTETŐ: Metripond - M93 mérleggyártó Kft. 6800 Hódmezővásárhely, Bajcsy - Zsilinszky u. 70.		MUNKASZÁM: V016/2015
TÁRGY: 18,0 m-es, 6 mérőcellás hidmérleg kiemelt változat		DÁTUM: 2016.04.
TERVFAJTA: Alapozási kiviteli terv		RAJZSZÁM: SA-2
RAJZ MEGNEVEZÉSE: Alaptestek vasalása		
FELELŐS TERVEZŐ: VARGA GYÖRGY OKL.ÉPÍTŐMÉRNÖK (T-706-0186)		

L1 lemez
Készül: 2 db

A - A



□ Alsó vaszál
○ Felső vaszál

Betonminőség: XC1 → C20/25-XC1-16-S2
XC2 → C25/30-XC2-16-S2
XC3 → C30/37-XC3-16-S2
Betonacél minőség: Ø6 B 240
Betontakarás: 3,5 cm

**A HELYSZÍNI SZERELÉSŰNEK FELTŰNTETETT HÁLÓ HELYETT
KÉSZ, GYÁRI HÁLÓK IS ALKALMAZHATÓK!**

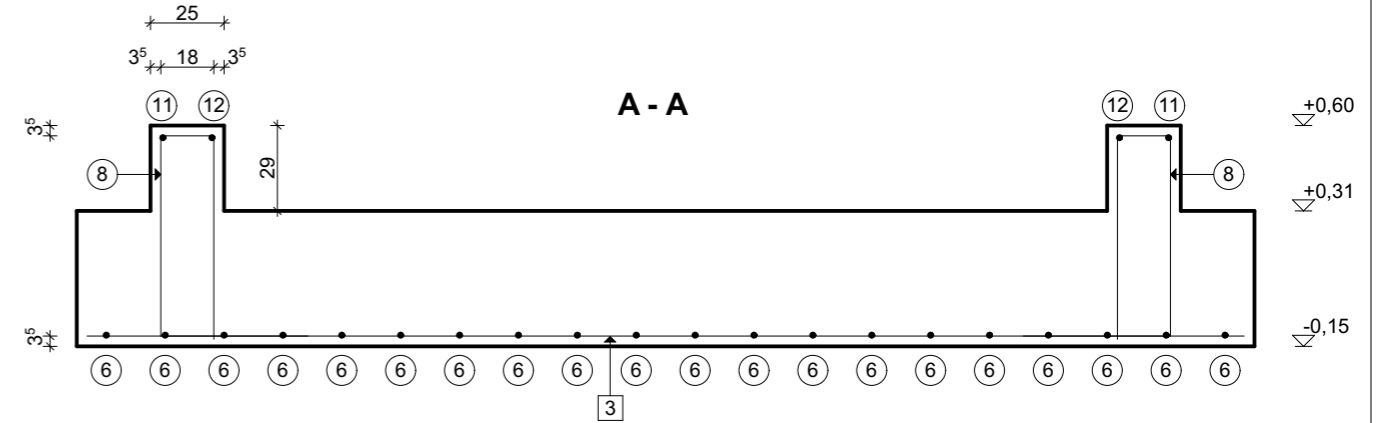
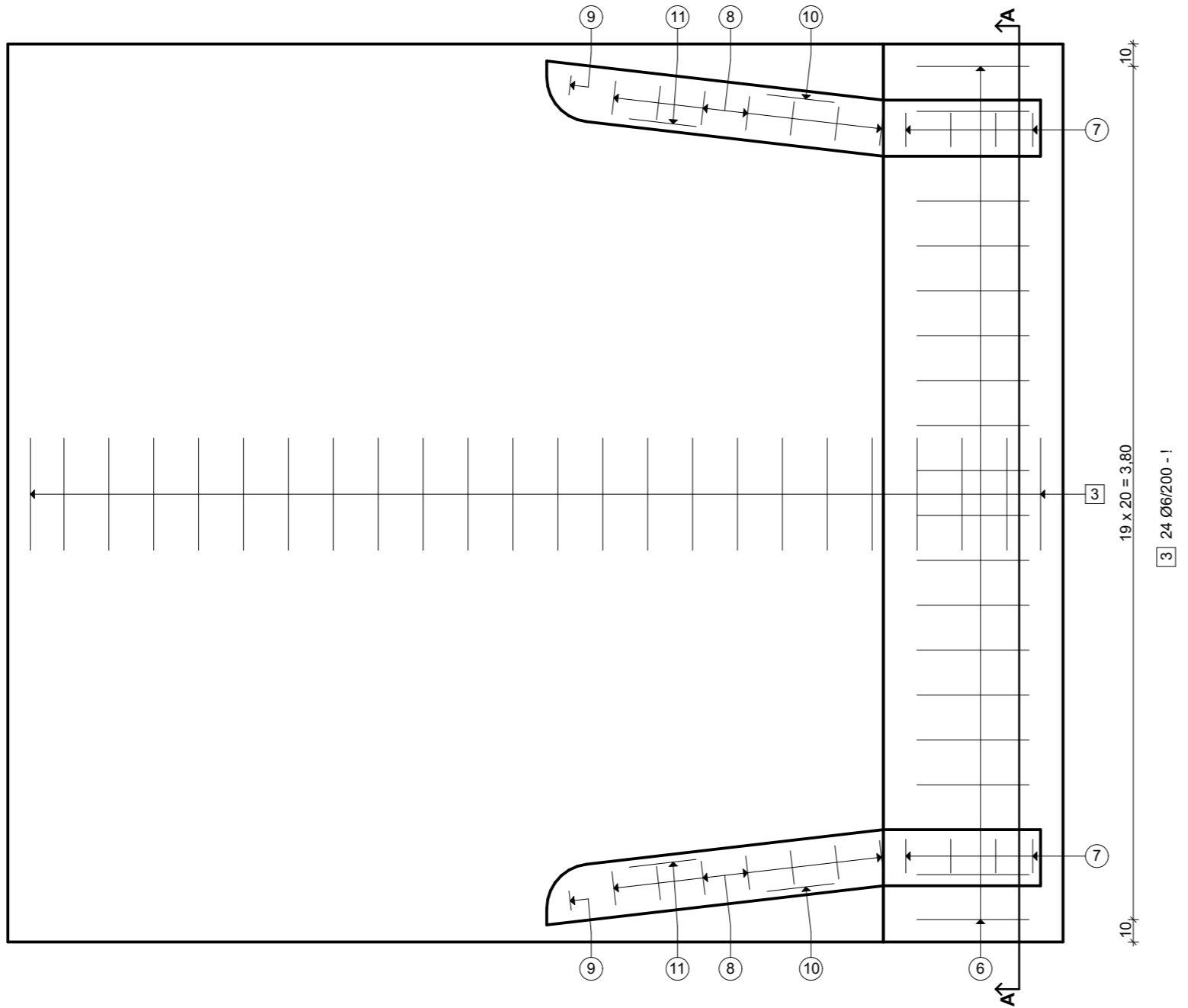
Ez a terv Varga György szellemi tulajdona, szerzői jogvédelem alatt áll!

VARGA GYÖRGY egyéni vállalkozó ny.sz.:31764667		6753 Szeged,Szék utca 9. topszerk@delfin.hu tel: (20) 94 64 777
ÉPÍTETŐ: Metripond - M93 mérleggyártó Kft. 6800 Hódmezővásárhely, Bajcsy - Zsilinszky u. 70.		MUNKASZÁM: V016/2015
TÁRGY: 18.0 m-es, 6 mérőcellás hidmérleg kiemelt változat		DÁTUM: 2016.04.
TERVFAJTA: Vb. szerkezetek kiviteli terve		RAJZSZÁM: SB-1
RAJZ MEGNEVEZÉSE: Vb. lemezek vasalása		
FELELŐS TERVEZŐ: VARGA GYÖRGY OKL.ÉPÍTŐMÉRNÖK (T-706-0186)		

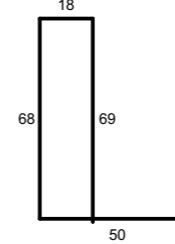
Felhajtó
Készül: 2 db

Alsó háló

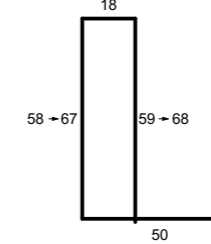
10 x 15 x 21 x 20 = 4.20 x 15 x 10



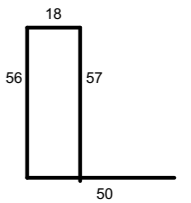
7 2x4=8 Ø8/200 - 2,05



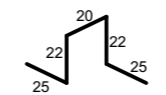
8 2x7=14 Ø8/200 - 1,85 → 2,03



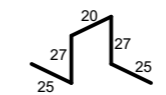
9 2 Ø8 - 1,81



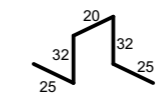
16 4 Ø12 - 1,14



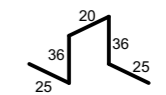
17 4 Ø12 - 1,24



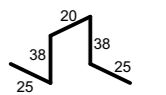
18 4 Ø12 - 1,34



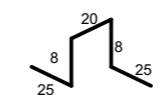
19 4 Ø12 - 1,42



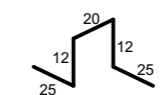
20 4 Ø12 - 1,46



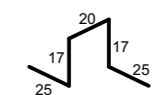
13 4 Ø12 - 0,86



14 4 Ø12 - 0,94

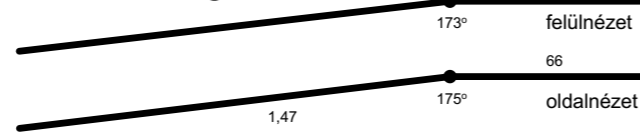


15 4 Ø12 - 1,04

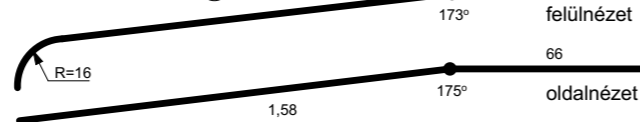


6 18 Ø6/200 - 4,63

10 2 Ø6/200 - 2,13



11 2 Ø6/200 - 2,24



□ Alsó vasszál
○ Felső vasszál

Betonminőség: XC1 → C20/25-XC1-16-S2
XC2 → C25/30-XC2-16-S2
XC3 → C30/37-XC3-16-S2
Betonacél minőség: Ø6, Ø8 B 240
Ø12 B 500
Betontakarás: 3,5 cm

A HELYSZÍNI SZERELÉSÜNEK FELTÜNTETETT HÁLÓ HELYETT KÉSZ, GYÁRI HÁLÓK IS ALKALMAZHATÓK!

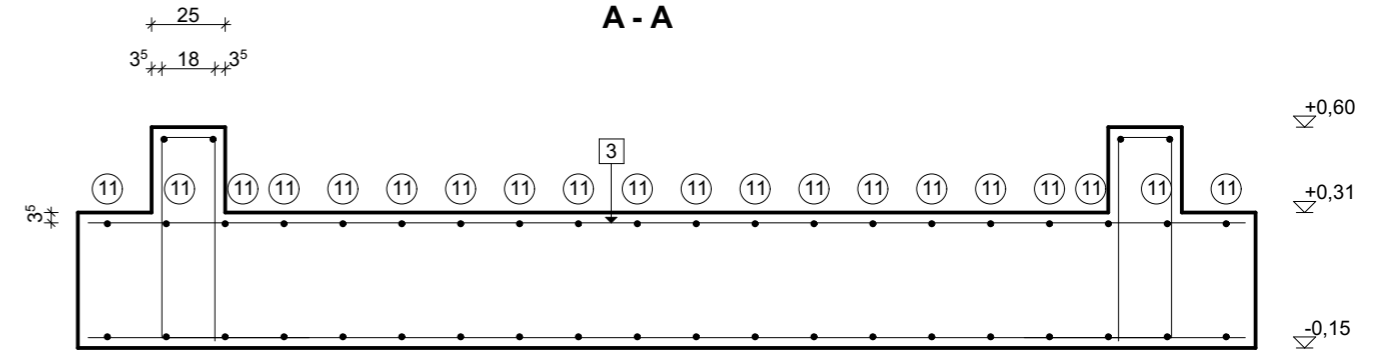
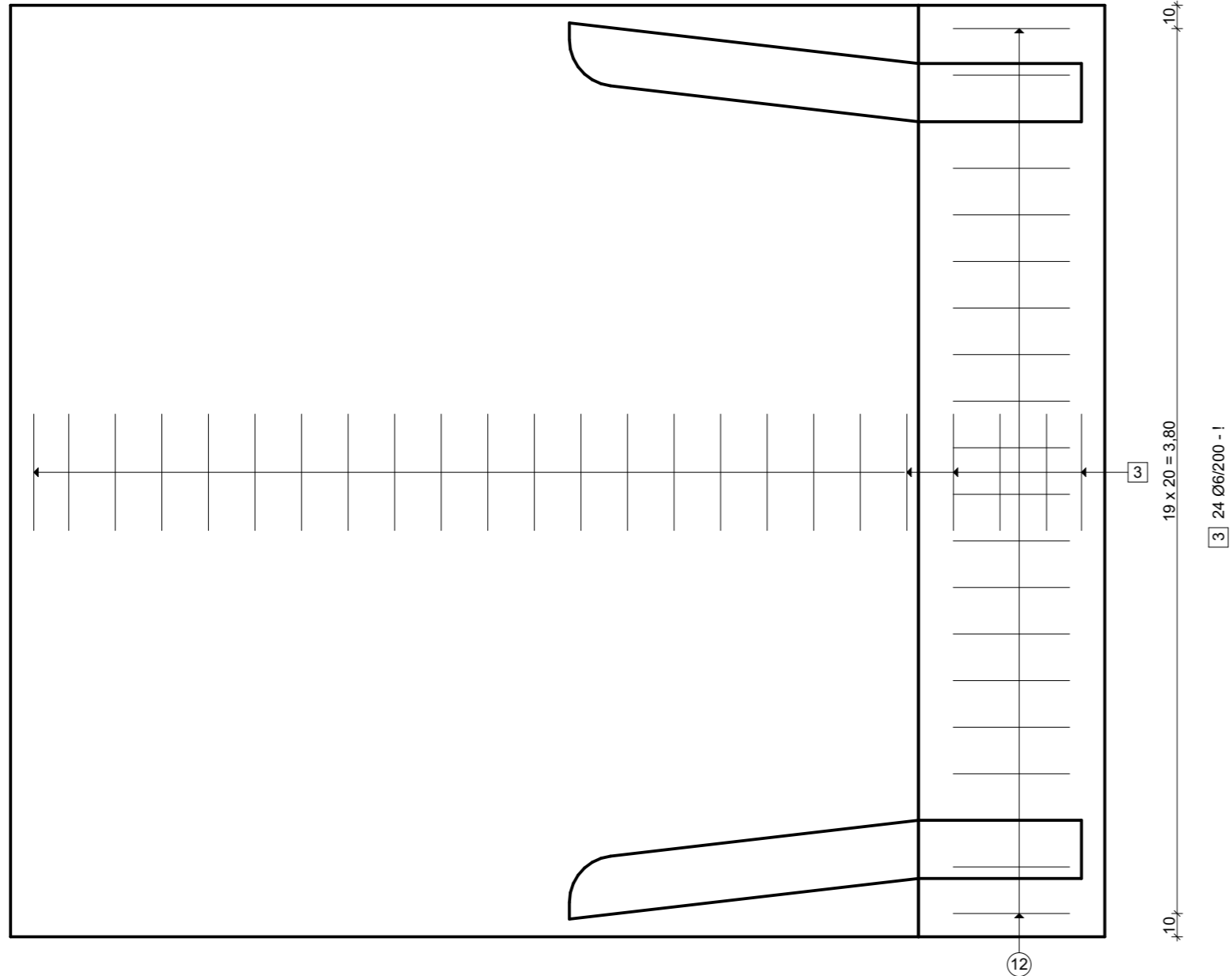
Ez a terv Varga György szellemi tulajdona, szerzői jogvédelem alatt áll!

VARGA GYÖRGY egyéni vállalkozó ny.sz.:31764667		6753 Szeged, Szék utca 9. topszerk@delfin.hu tel: (20) 94 64 777
ÉPÍTETŐ: Metripond - M93 mérleggyártó Kft. 6800 Hódmezővásárhely, Bajcsy - Zsilinszky u. 70.	MUNKASZÁM:	V016/2015
TÁRGY: 18.0 m-es, 6 mérőcellás hidmérleg kiemelt változat	DÁTUM:	2016.04.
TERVFAJTA: Vb. szerkezetek kiviteli terve	RAJZSZÁM:	SB-2
RAJZ MEGNEVEZÉSE: Feljárók vasalása I.	FELELŐS TERVEZŐ: VARGA GYÖRGY OKL.ÉPÍTŐMÉRNÖK (T-706-0186)	

Felhajtó
Készül: 2 db

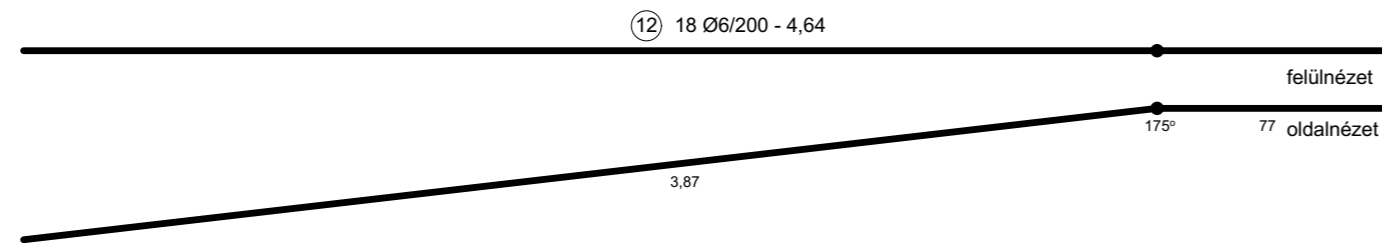
Felső háló

10 x 15 x 18 x 20 = 3,60 x 20 x 2 x 20 = 40 x 15 x 10



BETONACÉL KIMUTATÁS ÖSSZES VB. SZERKEZETRE

Sorsz.	Átm. mm	Menny. db	Hossz. mm	Összes hossz fm			
				Fi 6	Fi 8	Fi 10	Fi 12
1	10	24	3930			94,32	
2	8	120	1920		230,40		
3	6	180	3930	707,40			
4	6	40	2000	80,00			
5	6	40	7130	285,20			
6	6	36	4630	166,68			
7	8	16	2050		32,80		
8	8	28	1940		54,32		
9	8	4	1810		7,24		
10	6	4	2130	8,52			
11	6	4	2240	8,96			
12	6	36	4640	167,04			
13	12	8	860				6,88
14	12	8	940				7,52
15	12	8	1040				8,32
16	12	8	1140				9,12
17	12	8	1240				9,92
18	12	8	1340				10,72
19	12	8	1420				11,36
20	12	8	1460				11,68
Összes hossz fm				1423,80	324,76	94,32	75,52
Tömeg kg/fm				0,222	0,395	0,617	0,888
Összes tömeg kg				316,084	128,280	58,195	67,062



- Alsó vasszál
- Felső vasszál

Betonminőség: XC1 → C20/25-XC1-16-S2
 XC2 → C25/30-XC2-16-S2
 XC3 → C30/37-XC3-16-S2
 Betonacél minőség: Ø6 B 240
 Betontakarás: 3,5 cm

A HELYSZÍNI SZERELÉSÜNEK FELTÜNTETETT HÁLÓ HELYETT KÉSZ, GYÁRI HÁLÓK IS ALKALMAZHATÓK!

Ez a terv Varga György szellemi tulajdona, szerzői jogvédelem alatt áll!

VARGA GYÖRGY egyéni vállalkozó ny.sz.:31764667		6753 Szeged, Szék utca 9. topszerk@delfin.hu tel: (20) 94 64 777
ÉPÍTETŐ: Metripond - M93 mérleggyártó Kft. 6800 Hódmezővásárhely, Bajcsy - Zsilinszky u. 70.	MUNKASZÁM: V016/2015	
TÁRGY: 18.0 m-es, 6 mérőcellás hidmérleg kiemelt változat	DÁTUM: 2016.04.	
TERVFAJTA: Vb. szerkezetek kiviteli terve	RAJZSZÁM: SB-2/1	
RAJZ MEGNEVEZÉSE: Feljárók vasalása II.		
FELELŐS TERVEZŐ: VARGA GYÖRGY OKL.ÉPÍTŐMÉRNÖK (T-706-0186)		