

Ajánlat dátuma: 2016.05.11.

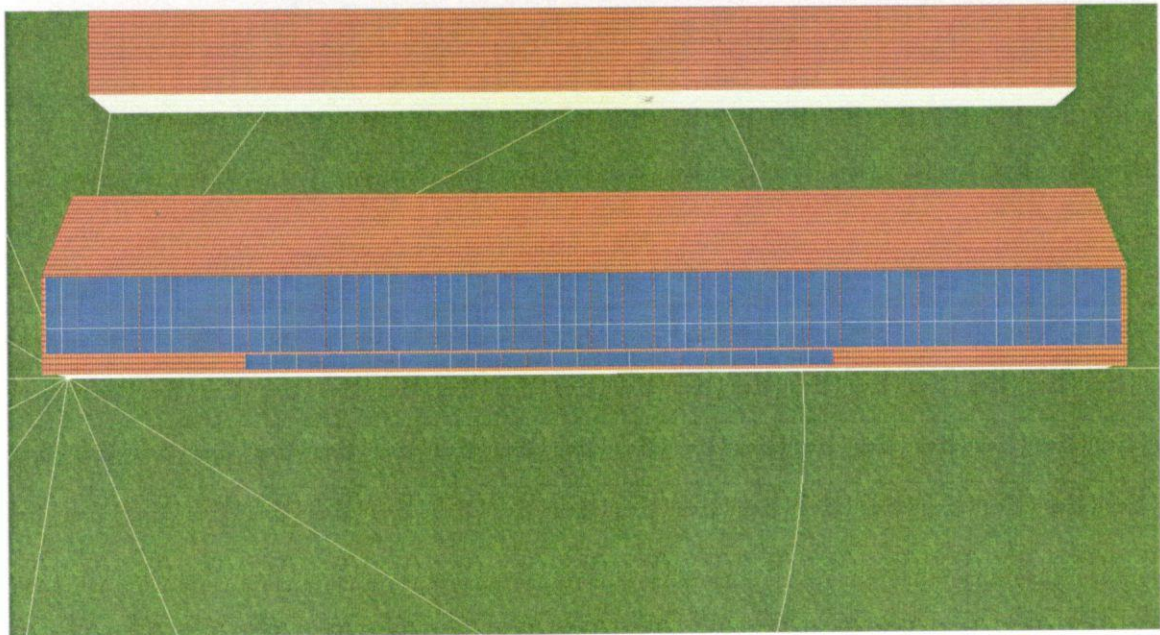
 Készítette:  
 Vállalat: PV Napenergia Kft.

**Háztartási méretű napelemes kiserőmű telepítése**
**Az eszköz felépítése**

Éghajlati adatok	Jármi
Eszköz típus	3D, Hálózatra kapcsolt napelemes rendszer villamos fogyasztókkal
<b>Felhasználás</b>	
Összes felhasználás	71452 kWh
Csúcsterhelés	53,2 kW

**Napelem-generátor Modulfelület**

Név	Roof Area South
Napelem-modul*	230 x Amerisolar AS-6P30-255W
Gyártó	Worldwide Energy and Manufacturing
Dőlés	14 °
Tájolás	Dél 180 °
Beépítési helyzet	Tetővel párhuzamos - jól szellőző
Napelem modulok felülete	374,2 m <sup>2</sup>



Ábra: Roof Area South 3D-terve

**Veszteségek**

Inverter	<b>Roof Area South</b>
<b>Modulfelület</b>	2 x FRONIUS ECO 25.0-3-S
Inverter 1*	Fronius International
Gyártó	MPP 1: 5 x 23
Kapcsolás módja	